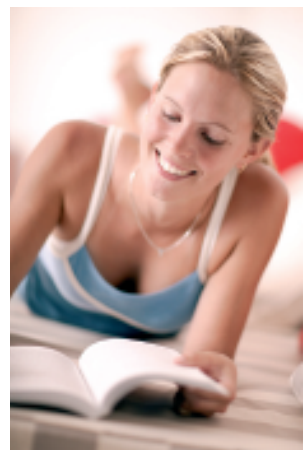




Die Heizung, die auch kühlen kann!

Prototyp einer Erdgas befeuerten Absorptionswärmepumpe mit integriertem Erdgasbrennwertgerät für das Einfamilienhaus



Prototyp einer Erdgas befeuerten Absorptionswärmepumpe mit integriertem Erdgasbrennwertgerät für das Einfamilienhaus

- **zur effizienten und umweltschonenden Raumbeheizung in Einfamilienhäusern**

Die Kombination aus Gas-Absorptionswärmepumpe zur Deckung der Grundlast und Erdgasbrennwertgerät zur Abdeckung der Lastspitzen führt zu hohen Nutzungsgraden und geringerem Primärenergiebedarf durch Nutzung von regenerativer Umweltwärme

Erwartung: 80 % des Heizwärmebedarfes eines typischen Einfamilienhauses kann durch die Wärmepumpe gedeckt werden, die verbleibenden 20 % liefert das Erdgasbrennwertgerät

- **mit Kühloption für einen oder zwei Räume**

Ganzjährig nutzbares System, da die Wärmepumpe bei hohen Außentemperaturen zur Kühlung eingesetzt werden kann

- **zur Warmwasserbereitung**

Nutzung der Wärmepumpe zur Warmwasserbereitung mit Nachheizen durch das Erdgasbrennwertgerät führt zu einer ganzjährig effizienten Warmwasserbereitung, da die Wärmepumpe auch im Kühlfall die Warmwasserbereitung unterstützt

- **Wand hängende Montage**

Integriertes Design von Wärmepumpe und Erdgasbrennwertgerät bietet die Möglichkeit der platz sparenden Wandmontage

- **Keller- oder Dachaufstellung**

Alternative Aufstellung durch Nutzung von Luft oder Erdboden als Wärmequelle

Weitere Informationen zu Erdgasanwendungen finden Sie unter www.asue.de

Prototyp-Spezifikationen

Wärmepumpe

- Heizleistung der Wärmepumpe: 1,2 bis 6,0 kW
- Kühlleistung der Wärmepumpe: 0,5 bis 2,5 kW
- Leistungszahl im Heizfall: 1,8 bei 4,0 kW Leistung
- Leistungszahl im Kühlfall: 0,6 bei 2,2 kW Leistung
- Leistungszahl Warmwasserbereitung: 1,3 bei 60 °C
- Vorlauftemperatur: 30 bis 55 °C
- Mögliche Wärmequellen (und Senken): Luft
Erdboden über Sonden/
Flächenwärmetauscher

Erdgasbrennwertgerät (integriert)

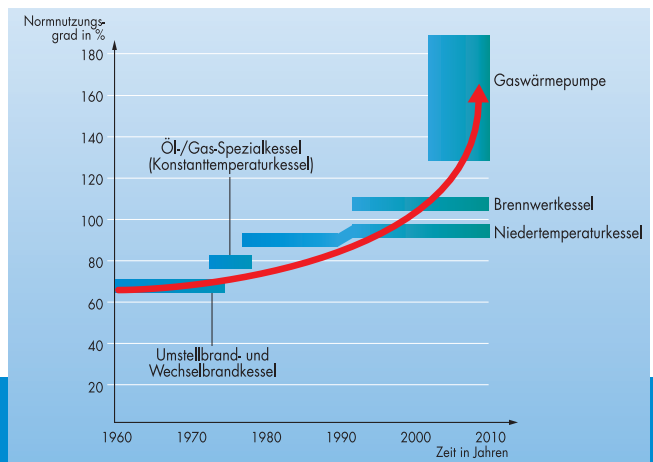
- Heizleistung: 6,2 bis 26,7 kW
- Unterstützung der Wärmepumpe bei höheren Vorlauftemperaturen und der Warmwasserbereitung

Gesamtsystem

- Abmessungen (BxHxT): 0,6 m x 0,9 m x 0,4 m
- Gewicht: ca. 90 kg

Steigerung der Energie-Effizienz von Heizsystemen:

Mit Erdgas wurden im Laufe der letzten Jahrzehnte neue rationelle Energieanwendungstechnologien ermöglicht und die Energie-Effizienz kontinuierlich gesteigert.





ASUE

Bismarckstraße 16

D-67655 Kaiserslautern

Telefon: (0631) 3609070

Telefax: (0631) 3609071

E-Mail: info@asue.de

Internet: www.asue.de